



INTERSTUHL CUP



interstuhl

R+W
Die Besten werden schneller.

sebamed
Wissenschaft für gesunde Haut

EMELE
Werbetchnik

interstuhl

Reglement INTERSTUHL CUP 2024

Für die Teilnahme und die Durchführung dieser Rennserie ist neben den **Bestimmungen der Sportordnung des BDR**, den **Wettkampfbestimmungen** und der **Generalausschreibung dieses Reglement** maßgebend.

Dieses Reglement ergänzt die allgemeinen Bestimmungen des BDR und der UCI. In allen Fällen in denen dieses Reglement von den Bestimmungen der Sportordnung und/oder von den entsprechenden Regelungen der WB Straße abweicht ist dieses Reglement maßgebend.

Mit der Meldung erkennen alle Teilnehmenden und die Erziehungsberechtigten der nicht volljährigen Teilnehmenden dieses Reglement an.

Selbstverpflichtung der Sportler/innen:

Bei den einzelnen Etappen werfen die Sportler/innen die Umverpackungen ihrer Riegel und Gels sowie sonstigen Unrat nicht irgendwo in die Umwelt, sondern in die bei Start und Ziel bereitstehende Abfalltonne.

Inhalt

1. Teilnahmeberechtigung	3
2. Wettbewerbe	3
2.1 INTERSTUHL SeEBIOR-Serie	3
2.2 INTERSTUHL MASTERS-Serie	3
2.3 INTERSTUHL CUP-Serie	4
3. Trikotbestimmungen	4
4. Materialbestimmungen	4
5. Wertungsbestimmungen	4
5.1 Etappen-Einzelwertung bei den jeweiligen Wettbewerben	5
5.1.1 INTERSTUHL SENIOR-Serie	5
5.1.2 INTERSTUHL MASTERS-Serie	5
5.1.3 INTERSTUHL Cup-Serie	5
5.2.1 INTERSTUHL CUP Jahres-Einzelwertung	5
5.2.2 INTERSTUHL CUP-Vereinswertung	5
5.2.3 Streichergebnisse	6



INTERSTUHL CUP



interstuhl

R+W
Die Besten werden stärker.

55 Jahre
sebamed
Wissenschaft für gesunde Haut

EMELE
Werbetechnik

interstuhl

5.3 Sprint-Wertungen	6
5.3.1 Anzahl der Sprintwertungen bei den einzelnen Wettbewerben:	6
6. Ehrengaben und Preise	6
6.1 Etappen	6
6.1.1 INTERSTUHL SENIOR -Serie	6
6.1.2 INTERSTUHL MASTERS-Serie	7
6.1.3 INTERSTUHL Cup-Serie	7
6.2 Gesamtwertung	7
6.2.1 INTERSTUHL SENIOR-Serie	7
6.2.2 INTERSTUHL MASTERS-Serie	7
6.2.3 INTERSTUHL Cup-Serie	7
6.2.4 Zusätzliche Sonderpreise	7
7. Defekte und Stürze	8
8. Startnummern	8
9. Einsprüche zum Ergebnis	9
9.1 Einsprüche zum Tagesergebnis	9
9.2 Einsprüche zu Gesamtergebnis und Gesamtwertungen	9
10. Anmeldung und Gebühren	10
10.1.1 Teilnehmer	10
10.1.2 Zeitfahren	10
10.2. Nenngelder	10
10.2.1 Nenngelder Kaderathleten	11
10.3 Nennschluss	11
11. Organisation und Sportliche Aufsicht	11
12. INTERSTUHL CUP Punkteschema	13
16. Vorgesehene Preisgelder Gesamtwertung	15
18. Sanktionen	17



INTERSTUHL CUP



interstuhl

R+W
Die Idee macht die Welt.

sebaméd
Wissenschaft für gesunde Haut

EMELE
Werbetchnik

interstuhl

1. Teilnahmeberechtigung

Die Teilnehmenden melden sich für **die gesamte Serie** an (keine Tagesmeldungen und Nachmeldungen). Meldeberechtigt sind lizenzierte Radsportler*innen der Klassen Elite-Amateure, Amateure, Masters 2, Masters 3, Masters 4, Elite/Frauen, Masters/Frauen, Junioren, Juniorinnen, Jugend/m-w welche im Besitz einer gültigen Lizenz des BDR sind, weiterhin lizenzierte Radsportler*innen der IBRMV-Mitgliedsverbände.

Darüber hinaus können Para-Cycler für den INTERSTUHL-CUP melden. Die Startzusage und Einteilung zu den einzelnen Wettbewerben erfolgt im Einzelfall in Absprache mit den Betroffenen und Verbandszuständigen.

Bei einem zu hohen Meldeergebnis muss eine Auswahl getroffen werden. Dabei haben Fahrer*innen des Radsportbezirks Schwarzwald-Zollern, des WRSV, der ausrichtenden Vereine, sowie Vorjahresteilnehmende Vorrang bei der Aufnahme in die Startliste. Die aufgenommenen Fahrer*innen werden ab dem 17.03.2024 in den Starlisten auf der Homepage des INTERSTUHL CUP veröffentlicht.

2. Wettbewerbe

Der INTERSTUHL CUP 2024 besteht aus **12** zusammenhängenden Straßenwettbewerben. Dabei sind folgende Alters- und Leistungskategorien in den entsprechenden Wettbewerben melde- und startberechtigt:

2.1 INTERSTUHL SENIOR-Serie

Für die Kategorien Master 4, Masters 3 (***BDR-Rangliste 2023 ab Rang 361 abwärts, die Fahrer der Masters 3, welche 2023 unter den Besten 20 der Frauen und Masters-Serie platziert waren, und nicht in die Masters 4 gewechselt sind, starten in der Masters Serie***) Elite/Frauen (Master/Frauen und Juniorinnen werden gemeinsam mit Elite/Frauen gewertet) Jugend U17 weibl.

Es erfolgt bei den Etappen ein gemeinsamer Start und eine gemeinsame Overall INTERSTUHL CUP Tages-Wertung.

Für die oben genannten vier Kategorien erfolgt eine separate Jahreswertung.

Die Erstellung der Tagesergebnisse für das rad-net erfolgt nur für die Kategorien 4.23, 4.9 und 4.13

Renndistanz 40-50 km; Renndauer ca. 1:30 Std

Alle Starter*innen werden in die Gesamtwertung übernommen.

2.2 INTERSTUHL MASTERS-Serie

Für die Kategorien Masters 2, Masters 3 (***BDR-Rangliste 2023 bis Masters-Fahrer BDR Rangliste 360, sowie die Fahrer der Masters-Klasse 3, welche 2023 unter den Besten 20 in der Jahreswertung Frauen u. Masters-Serie platziert waren, und nicht in die Masters 4 gewechselt sind***) und Jugend U17 männl.

Es erfolgt bei den Etappen ein gemeinsamer Start und eine gemeinsame Overall INTERSTUHL CUP Tages-Wertung.



INTERSTUHL CUP



interstuhl

R+W
Die Besten werden stärker.

sebamed
Wissenschaft für gesunde Haut

EMELE
Werbetechnik

interstuhl

Der sportliche Leiter kann bei Rundstreckenrennen den Fahrern der Klasse Jugend (m) und Masters 3 eine Vorgabe vor den Masters 2 gewähren.
Für die oben genannten drei Kategorien erfolgt eine separate Jahreswertung.
Die Erstellung der Tagesergebnisse für das rad-net erfolgt für die Kategorien 4.12, 4.21 und 4.22.

Renndistanz ca. 50 – 70 km; Renndauer ca. 1:45 Std
Alle Starter werden in die Gesamtwertung übernommen.

2.3 INTERSTUHL CUP -Serie

Für die Kategorien Elite-Amateure, Amateure und Junioren

Es erfolgt bei den Etappen ein gemeinsamer Start und die gemeinsame Overall INTERSTUHL CUP Tages-Wertung.

Die Sportliche Leitung kann bei Rundstreckenrennen Fahrern der Klasse Junioren eine Vorgabe vor den Amateuren, und den Amateuren eine Vorgabe vor den Elite-Amateuren gewähren.
Für die Kategorien Elite-Amateure, Amateure und Junioren erfolgt eine separate Jahreswertung.
Die Erstellung der Tagesergebnisse für das rad-net erfolgt für die Kategorien 4.4, 4.5, 4.10.

Renndistanz ca. 70-110 km; Renndauer ca. 2 -3,5 Std.
Alle Starter werden in die Gesamtwertung übernommen.

3. Trikotbestimmungen

Grundsätzlich tragen die Sportler*innen eines Vereins innerhalb der gleichen Altersklasse oder Leistungsklasse ein einheitliches Trikot.

Das Tragen von Sportkleidung einer BDR-Renngemeinschaft / Bundesligamannschaft oder Regionalauswahl ist zulässig wenn die Sportler*innen auch von der RG gemeldet worden sind.

Prinzipiell haben die INTERSTUHL CUP-Ehrentrikots Vorrang vor den Trikots der Vereine und Mannschaften. Es ist Pflicht die INTERSTUHL CUP-Ehrentrikots bei der Siegerehrung bzw. im Rennen als Spitzenreitertrikot in unveränderter Form und sichtbar zu tragen.

Die aktuellen 2024-er-Trikots der Einzelstarter, Vereine und Mannschaften müssen mit der Anmeldung zum ISC (im pdf oder jpg-Format) zugesandt werden.

4. Materialbestimmungen

Es gelten die Materialbestimmungen der UCI und des Bundes Deutscher Radfahrer (BDR).

Es werden bei den Etappen Stichprobenkontrollen (wiegen, messen, ...) der Räder durchgeführt.

Bei nicht regelkonformem Material wird der Sportler zum laufenden Tageswettbewerb nicht zugelassen bzw. aus der Tageswertung ausgeschlossen.

5. Wertungsbestimmungen

Bei jeder Etappe erhalten die Teilnehmer*innen INTERSTUHL CUP-Punkte für die Jahreswertung. Die Punkte-Schemata sind unter Punkt 13 aufgeführt.

Anhand der INTERSTUHL CUP-Punkte wird in allen Wettbewerben die Overall-Spitzenreiterwertung erstellt.



INTERSTUHL CUP



interstuhl

R+V
Die Besten werden belohnt.



EMELE
Werbetchnik

interstuhl

5.1 Etappen-Einzelwertung bei den jeweiligen Wettbewerben

5.1.1 INTERSTUHL SENIOR-Serie:

Der/die Sportler*in mit der höchsten Overall INTERSTUHL CUP-Punktesumme erhält nach der jeweiligen Etappe das **INTERSTUHL CUP-Leadertrikot**. Bei Punktegleichheit entscheidet die bessere Platzierung im jüngsten Wettbewerb. Der/die Spitzenreiter*in trägt das Leadertrikot bei der nächsten Etappe. Das Tragen dieses Trikots ist mit einer Prämie dotiert.

5.1.2 INTERSTUHL MASTERS-Serie:

Der Sportler mit der höchsten Overall INTERSTUHL CUP-Punktesumme erhält nach der jeweiligen Etappe das **INTERSTUHL CUP-Leadertrikot**. Bei Punktegleichheit entscheidet die bessere Platzierung im jüngsten Wettbewerb. Der Spitzenreiter trägt das Leadertrikot bei der nächsten Etappe. Das Tragen dieses Trikots ist mit einer Prämie dotiert.

5.1.3 INTERSTUHL Cup-Serie:

Der Sportler mit der höchsten Overall INTERSTUHL CUP-Punktesumme erhält nach der jeweiligen Etappe das **INTERSTUHL CUP-Leadertrikot**. Der Sportler mit der höchsten R+V-Sprint-Punktesumme erhält nach der jeweiligen Etappe das **R+V-Versicherungen-Sprint-Leadertrikot**. Bei Punktegleichheit entscheidet die bessere Platzierung im jüngsten Wettbewerb. Die Spitzenreiter tragen das jeweilige Leadertrikot bei der nächsten Etappe. Das Tragen dieses Trikots ist mit einer Prämie dotiert.

5.2 Jahres-Gesamtwertungen

5.2.1 INTERSTUHL CUP Jahres-Einzelwertung:

Alle Sportler*innen welche an mindestens einer Etappe punkten werden in der Jahres-Gesamt-Einzelwertung erfasst. Die Einzelwertung ergibt sich aus der Addition der im jeweiligen Rennen gewonnen INTERSTUHL CUP-Punkte (inklusive der Punkte aus der Sprintwertung).

INTERSTUHL CUP-Sieger*in der jeweiligen Klasse wird der/die Fahrer*in mit der höchsten Cup-Punktesumme aus allen Etappen.

Jede/r Sportler*in welche bei einer INTERSTUHL CUP-Etappe, die der lizenzgebende Verein ausrichtet und aus organisatorischen Gründen (Einbindung in die Etappen-Organisation und Etappendurchführung) nicht teilnehmen kann erhält für dieses Rennen einen Bonus von 10 Punkten gutgeschrieben

Bei Punktegleichheit entscheidet die bessere Tagesplatzierung bei der Finaletappe.

5.2.2 INTERSTUHL CUP-Vereinswertung:

Nach Abschluss jeder Etappe werden von den teilnehmenden Vereinen die bis zu 4 punktebesten Fahrer*innen der Overall-Wertung aus den Wettbewerben **INTERSTUHL SENIOR-Serie, INTERSTUHL MASTERS-Serie und INTERSTUHL Cup-Serie** ermittelt und deren jeweilige INTERSTUHL CUP-Punkte addiert.

Der Verein mit der größten Punktesumme nach allen Etappen gewinnt den INTERSTUHL CUP - Vereins-Pokal. Bei Punktegleichheit entscheidet der/die punktehöchste/r Einzel-Fahrerin/Fahrer.



INTERSTUHL CUP



interstuhl

R+V
Die Besten werden belohnt.

sebamed
Wissenschaft für gesunde Haut

EMELE
Werbetchnik

interstuhl

5.2.3 Streichergebnisse

Jede/r Fahrer*in in den Wettbewerben **INTERSTUHL SENIOR-Serie, INTERSTUHL MASTERS-Serie, INTERSTUHL Cup-Serie** hat 2 Streichergebnisse. Bei einer Reduktion der Veranstaltungen gilt: 5 bis 9 Veranstaltungen 1 Streichergebnis und unter 5 Veranstaltungen kein Streichergebnis.

Bei allen Wettbewerben gilt:

Die beiden Zeitfahren sowie die letzte Etappe der Saison können kein Streichresultat sein.

5.3 Sprint-Wertungen

In den 3 Wettbewerben **INTERSTUHL SENIOR-Serie, INTERSTUHL MASTERS -Serie, INTERSTUHL Cup-Serie** werden zusätzliche Sprintwertungen ausgefahren.

In jeder Wertungsabnahme werden 3-2-1 Sprintpunkte vergeben.

Die hier ersprinteten Punkte ergeben das Tagesklassement-Sprintwertung. Hier erhalten die acht besten Fahrer*innen dieser Tages-Sprintwertung 10-8-6-5-4-3-2-1 Punkt(e) welche dann in die INTERSTUHL CUP-Tageswertung und somit in die INTERSTUHL CUP-Spitzenreiterwertung und die INTERSTUHL CUP-Jahres-Gesamtwertung einfließen. Der/die tagesbeste Sportler*in gewinnt die Sprint-Tageswertung.

Nur im Rennen INTERSTUHL CUP (Elite-Amateure, Amateure, Junioren) erhält der Sportler mit der höchsten R+V-Versicherungen-Sprint-Punktesumme nach der jeweiligen Etappe bei der Etappen-Siegerehrung das **R+V-Versicherungen-Sprint-Leadertrikot**.

Die Wertungsrunden werden vor dem Rennen durch Aushang am Infoboard (bei der Startnummernausgabe) bekannt gegeben sowie durch den Sprecher angesagt und im Rennen eingeläutet.

5.3.1 Anzahl der Sprintwertungen bei den einzelnen Wettbewerben:

Interstuhl SENIOR-Serie:	2 Sprintwertungen
Interstuhl MASTERS-Serie:	3 Sprintwertungen
Interstuhl CUP-Serie:	4 R+V - Sprintwertungen

6. Ehrengaben und Preise

6.1 Etappen

Anmerkung: Die hier aufgeführten Ehrengaben stellen die Mindestzahl dar. Der jeweilige Veranstalter kann in der Tagesausschreibung weitere Preise ausloben

6.1.1 INTERSTUHL SENIOR-Serie:

Medaille und Sachpreis für den/die Overall-Tagessieger*innen.

Ehrengaben für Rang 1 bis 3 der Overall-Tageswertung.

Medaille für die beste U17 weibl.

INTERSTUHL CUP-Leadertrikot.

Etappenpreise für Platz 1-15 und für Platz 1-5 Jugend (w)



INTERSTUHL CUP



interstuhl

R+V
Die Besten werden belohnt.

sebamed
Wissenschaft für gesunde Haut

EMELE
Werbetchnik

interstuhl

6.1.2 INTERSTUHL MASTERS-Serie:

Medaille und Sachpreis für den Overall-Tagessieger.
Ehrengaben für Rang 1 bis 3 der Overall-Tageswertung.
Medaille für den besten Jugendfahrer.
INTERSTUHL CUP-Leadertrikot.
Etappenpreise für Platz 1-15 Master und für Platz 1-5 Jugend (m).

6.1.3 INTERSTUHL Cup-Serie:

Medaille und Sachpreis für den Overall-Tagessieger.
Ehrengaben für Rang 1 bis 3 der Overall-Tageswertung.
Medaille für den besten Junior.
INTERSTUHL CUP-Leadertrikot, R+V-Versicherungen-Sprint-Leadertrikot.
Etappenpreise für Platz 1-20 Elite-Amateure und Amateure und für Platz 1-5 Junioren.

6.2 Gesamtwertung

Grundsatz: Medaillen-Ehrungen finden statt wenn mindestens 3 Teilnehmende in der entsprechenden Kategorie erfasst sind.

6.2.1 INTERSTUHL SENIOR-Serie:

Der/die Sieger*in einen hochwertigen Bürostuhl von Interstuhl, Medaillen für Platz 1 bis 3 (Gold, Silber und Bronze) in den 4 Kategorien:
Masters3, Master4, Elite/Frauen-Masters/Frauen-Juniorinnen, Jugend U17 weibl.
Pokal für den Jahressieger in der Sprintwertung.

6.2.2 INTERSTUHL MASTERS-Serie:

Der Sieger erhält einen hochwertigen Bürostuhl von Interstuhl, Medaillen für Platz 1 bis 3 (Gold, Silber und Bronze) in den 3 Kategorien:
Master2, Master3 und Jugend U17 männl.
Pokal für den Jahressieger in der Sprintwertung.

6.2.3 INTERSTUHL Cup-Serie:

Der Sieger erhält einen hochwertigen Bürostuhl von Interstuhl, Medaillen für Platz 1 bis 3 (Gold, Silber und Bronze) in den 3 Kategorien:
Elite-Amateure, Amateure und Junioren.
Pokal für den Jahressieger in der R+V-Versicherungen-Sprintwertung.

6.2.4 Zusätzliche Sonderpreise:

Bei der Jahressiegerehrung werden zusätzliche Sachpreise von SEBAMED ausgelobt.



INTERSTUHL CUP



interstuhl

R+W
Die Besten werden schneller.

sebamед
Wissenschaft für gesunde Haut

EMELE
Werbetchnik

interstuhl

7. Defekte und Stürze (gilt nur für Kriterien)

- bei einer Rundenlänge von max. 1000m werden bei nachgewiesenem Sturz oder Defekt (Meldung und Zustimmung beim Kampfgericht vorausgesetzt) einmalig 2 Runden vergütet.
- Bei Rundenlängen von 1001-2000 Meter werden einmalig 1 Runde vergütet.
- Bei Runden ab 2001 Metern gibt es keine Rundenvergütung.

(benötigt ein/e Fahrer*in zur Defektbehebung mehr als die angegebenen Runden, werden die Differenzrunden als Verlustrunden angerechnet).

8. Startnummern

Ausgabe der persönlichen Startnummer: Jeder Serienteilnehmende erhält eine feste Startnummer zugeteilt. Diese wird vor **jedem** Rennen mit Transponder neu ausgegeben, und müssen nach den einzelnen Rennen wieder **zusammen** abgegeben werden.

Die Teilnehmenden haben zu prüfen, ob sie die korrekte Nummer und den entsprechenden Transponder erhalten haben.

Nimmt ein Betreuer*in die Nummern für mehrere Fahrer in Empfang, ist diese*r verantwortlich, dass die Nummern und Transponder an die betreffenden Fahrer*innen korrekt ausgegeben werden.

Bei Verwechslungen der Nummern und/oder Transponder werden die Ergebnisse der betroffenen Teilnehmenden im Tagesergebnis **nicht berücksichtigt**.

Ohne Vorlage der unterschriebenen Lizenz wird bei der Nummernausgabe keine Startnummer ausgegeben.

Liegt keine Lizenz vor hat sich der Teilnehmende sofort beim VKK zu melden, dieser wird dann den Nachweis der Lizenz über rad-net prüfen. **Hierfür wird eine Gebühr in Höhe von € 10.- erhoben, welche sofort zu begleichen ist.**

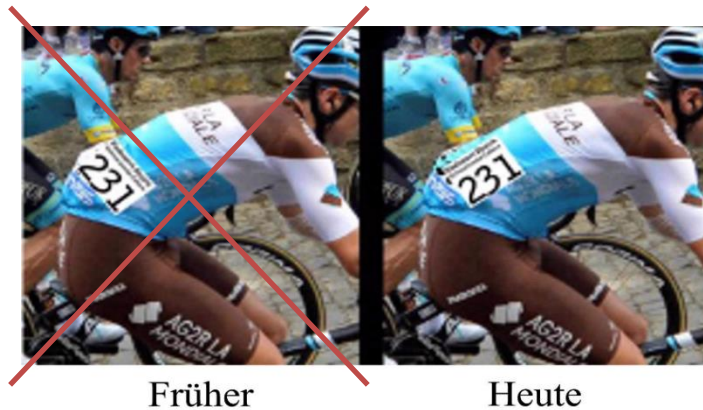
Es stehen keine Ersatznummern zur Verfügung.

Die Nummernausgabe wird 30 min. vor dem jeweiligen Rennstart geschlossen.

Anbringen der Startnummer:

Startnummern sind auf der dem Jurywagen zugewandten Seite des Trikots von der ersten Runde an deutlich sichtbar (siehe Bilder) und nicht modifiziert zu befestigen. Die Sicherheitsnadeln hierzu hat jeder Fahrer selbst mitzubringen. Ein Einschleiben in sogenannte Nummerntaschen oder Klarsichtfolien an Trikots ist nicht zulässig. **Ebenso ist ein Tragen von Windwesten, Capes o.ä. über der Nummer nicht zulässig.**

Fahrer, welche Ihre Nummern nicht ordnungsgemäß anbringen werden im Tagesergebnis nicht berücksichtigt.



Früher

Heute

Begründung: Tests haben gezeigt, dass mit dieser Nummernpositionierung die Nummer besser erfasst werden kann.

9. Einsprüche zum Ergebnis

9.1 Einsprüche zum Tagesergebnis

Für Einsprüche gelten die Regelungen der BDR-Sportordnung.

Ausnahme: Einsprüche die sich ausschließlich auf das formale Tagesergebnis beziehen sind bis 30 Min. nach Bekanntgabe des Ergebnisses in schriftlicher Form mit Begründung beim VKK einzulegen. Eine Gebühr entfällt hierbei.

9.2 Einsprüche zu Gesamtergebnis und Gesamtwertungen

Diese können bis spätestens 24 Stunden nach Veröffentlichung im Internet unter www.interstuhl-cup.de beim sportlichen Leiter unter Email krueger.siggi@t-online.de eingelegt werden.

Einsprüche nach den Fristen unter 9.1 und 9.2 oder in anderer Form (insbesondere per Zuruf) werden nicht bearbeitet.



INTERSTUHL CUP



interstuhl

R+V
Die Besten werden belohnt.

sebamed
Wissenschaft für gesunde Haut

EMELE
Werbetechnik

interstuhl

10. Anmeldung und Gebühren

10.1.1 Teilnehmer

Die Serien-Anmeldung der Fahrer*innen und Mannschaften erfolgt über den jeweiligen Verein bzw. die jeweilige Mannschaft/RG geschlossen an den sportlichen Leiter Siggi Krüger.

Email an: krueger.siggi@t-online.de

Die Nennungen werden nur auf dem **vollständig ausgefüllten und unveränderten offiziellen Meldeformular als Excel-Datei und beigefügtem Überweisungsnachweis per E-Mail angenommen.**

Download des Formulars unter: <https://interstuhl-cup.de>

Bitte die Anmerkungen auf dem Meldeformular beachten.

Sollte ein/e Serienteilnehmer*in bei einer der Etappen nicht starten gilt diese/r automatisch als abgemeldet. **Es ist keine zusätzliche Abmeldung nötig.** Die Teilnahme an einem anderen Wettbewerb am selben Tag wird **nicht als Doppelmeldung verfolgt.**

Nachmeldungen in allen Klassen sind nur möglich, wenn die Lizenz des/der Nachzumeldenden **nach dem Nennschluss für die Serie** erstmalig gelöst wurde.

10.1.2 Zeitfahren

Für die beiden Zeitfahren, müssen die Vereine oder Fahrer eine zusätzliche Nennung abgeben. Dies ist zur Erstellung der Startzeiten notwendig.

10.2. Nenngelder

- **für Männer / Senioren / Frauen € 220.- je Fahrer*in Jahresnenngeld.**
(dies entspricht einem Tagesnenngeld in Höhe von € 18,33)
- **für Junioren/Innen € 110.- je Fahrer*in Jahresnenngeld.**
(dies entspricht einem Tagesnenngeld in Höhe von € 9,16)
- **für Jugend männlich/weiblich € 60.- je Fahrer*in Jahresnenngeld.**
(dies entspricht einem Tagesnenngeld in Höhe von € 5,-)

In den oben genannten Nenngeldern sind die Transpondergebühren enthalten!!

Die Jahresnennfelder der Teilnehmenden sind mit der Anmeldung geschlossen auf das Konto des **Radsportbezirk Schwarzwald-Zollern e.V.** zu überweisen:

IBAN: DE87 6429 1420 0068 7130 02

BIC: GENODES1VDL



INTERSTUHL CUP



interstuhl

R+V
Die Besten werden belohnt.

sebamед
Wissenschaft für gesunde Haut

EMELE
Werbetchnik

interstuhl

10.2.1 Nennfelder Kaderathleten

Kader-Sportler aus dem Bereich Junioren und Jugend, männlich oder weiblich, entrichten das komplette Nenngeld!

Für ISC Rennen an welchen diese Sportler wegen Kaderverpflichtungen nicht teilnehmen können erstatten wir das Nenngeld am Ende der Saison anteilig zurück.

Grundvoraussetzung hierfür sind die schriftlichen Einsatzbestätigungen an den jeweiligen Terminen namentlich für jeden Fahrer am Ende der Saison durch den zuständigen LV-Trainer an Siggie Krüger, E-Mail: krueger.siggie@t-online.de

10.3 Nennschluss

12.03.2024

Die Starterliste aller Serienteilnehmer/innen **2024** werden am **20.03.2024** veröffentlicht unter: <https://www.interstuhl-cup.de/>.

11. Organisation und Sportliche Aufsicht

Ausrichter: Radsportbezirk Schwarzwald-Zollern e.V.

Sportliche Aufsicht: Ulrich Bock, Vorsitzender Radsportbezirk Schwarzwald-Zollern

Sportliche Leitung:

- Leitung: Siggie Krüger, Fachwart Rennsport, Radsport Bezirk Schwarzwald Zollern
- Stellv. Leitung: Gunter Bohnenberger, Mitglied im Bezirksausschuss, Vorsitzender Radsportkreis Zollern Eyach
- Wertungstabellen/Team Ergebnisdienst: Thomas Halter, Mitglied im Bezirksausschuss,
- Aktiven-Sprecher: Andreas Brand

Jury, Ergebniserstellung/Tagesergebnis: VKK/KK nach Nominierung des WRSV

Start-Ziel-Technik: N.N.



INTERSTUHL CUP



interstuhl

R+V
Die Besten unter sich.

sebamed
Wissenschaft für gesunde Haut

EMELE
Werbetechnik

interstuhl

12. Etappenübersicht 2024

- | | |
|------------|--|
| 14.04.2024 | 1. Etappe – Friedrichshafen – KR (RSV Seerose Friedrichshafen) |
| 21.04.2024 | 2. Etappe – Bad Waldsee (RSC 1962 Biberach e.V.) |
| 26.05.2024 | 3. Etappe – Ottenbach (MRSC Ottenbach) Bergzeitfahren mit LVM Berg |
| 16.06.2024 | 4. Etappe – Geislingen/Balingen (RSV Geislingen) Qualifikation
DM-Kriterium/ LVM Kriterium |
| 23.06.2024 | 5. Etappe – Ostdorf / Balingen (RV Ostdorf) |
| 27.06.2024 | 6. Etappe – Deißlingen (RV Deißlingen) Abend-Kriterium |
| 29.06.2024 | 7. Etappe – Wilflingen (RV Alpenrose Wilflingen) |
| 14.07.2024 | 8. Etappe – Tübingen (RSV Geislingen) Rund um INTERSTUHL mit BZM
Bezirk Schwarzwald-Zollern |
| 04.08.2024 | 9. Etappe – Weingarten (RV-Weingarten) Einzelzeitfahren mit LVM ZF |
| 25.08.2024 | 10. Etappe – Villingen (RC 1886 Villingen) |
| 08.09.2024 | 11. Etappe – Onstmettingen / Albstadt (SC Onstmettingen) |
| 29.09.2024 | 12. Etappe – Heilbronn (RSG Heilbronn) Gesamt-Siegerehrung |

**Terminverschiebungen können sich aus behördlichen Gründen ergeben.
Diese werden dann zeitnah auf der Homepage bekannt gegeben.**



INTERSTUHL CUP



interstuhl

R+W
Die Besten werden stärker.

sebamед
Wissenschaft für gesunde Haut

EMELE
Werbetechnik

interstuhl

13. INTERSTUHL CUP Punkteschema

	INTERSTUHL- SENIOR-Serie	INTERSTUHL- MASTERS-Serie	INTERSTUHL- Cup-Serie
1. Platz	30	30	30
2. Platz	27	27	27
3. Platz	24	24	24
4. Platz	22	22	22
5. Platz	20	20	20
6. Platz	20	20	20
7. Platz	18	18	18
8. Platz	18	18	18
9. Platz	16	16	16
10. Platz	16	16	16
11. Platz	14	14	14
12. Platz	14	14	14
13. Platz	12	12	12
14. Platz	12	12	12
15. Platz	12	12	12
...alle Fahrer*innen ohne Runden- rückstand auf das Hauptfeld	10	10	10
... alle Fahrer*innen mit mindestens 1 Runde Rückstand auf das Hauptfeld	5	5	5
Fahrer*innen, die durch Sturz oder mehrmaligen Material-wechsel oder sonstigen Defekten z.B. defekter Rahmen gezwungen sind, das Rennen aufzugeben	4	4	4
Bei Herausnahme aus dem Rennen durch den WA	2	2	2
Bei Aufgabe und Abmeldung beim Kampfgericht	1	1	1
Bei Aufgabe ohne Abmeldung beim Kampfgericht	0	0	0

Bei den beiden letzten Etappen gibt es die doppelte Punktezahl

Zur besseren Platzierungs-Differenzierung der Klasse Frauen und Juniorinnen sowie der Sportlerinnen der Klasse U17 weibl. erhalten Rang 1 bis 5 dieser Klassen Bonuspunkte wie folgt: 8-6-4-3-2 Punkte



INTERSTUHL CUP



interstuhl

R+W
Die besten werden stärker.

sebamed
Wissenschaft für gesunde Haut

EMELE
Werbetchnik

interstuhl

14. Tagespreisgelder

Platz	INTERSTUHL SENIOR-Serie	U17 weiblich	INTERSTUHL MASTERS-Serie	U17 männlich	INTERSTUHL CUP-Serie	U19 männlich
1	€ 50,-	€ 25,-	€ 50,-	€ 25,-	€ 65,-	€ 25,-
2	€ 40,-	€ 20,-	€ 40,-	€ 20,-	€ 55,-	€ 20,-
3	€ 35,-	€ 15,-	€ 35,-	€ 15,-	€ 45,-	€ 15,-
4	€ 30,-	€ 10,-	€ 30,-	€ 10,-	€ 35,-	€ 10,-
5	€ 25,-	€ 5,-	€ 25,-	€ 5,-	€ 35,-	€ 5,-
6	€ 20,-		€ 20,-		€ 30,-	
7	€ 20,-		€ 20,-		€ 25,-	
8	€ 15,-		€ 15,-		€ 25,-	
9	€ 15,-		€ 15,-		€ 20,-	
10	€ 15,-		€ 15,-		€ 20,-	
11	€ 10,-		€ 10,-		€ 15,-	
12	€ 10,-		€ 10,-		€ 15,-	
13	€ 10,-		€ 10,-		€ 15,-	
14	€ 10,-		€ 10,-		€ 15,-	
15	€ 10,-		€ 10,-		€ 15,-	
16					€ 10,-	
17					€ 10,-	
18					€ 10,-	
19					€ 10,-	
20					€ 10,-	
	€ 315,-	€ 75,-	€ 315,-	€ 75,-	€ 500,-	€ 75,-

Sollten in den Klassen Jugend und Junioren Fahrer in den Rennen Masters Serie und Interstuhl Cup den Rang 1 bis 3 der Tageswertung Elite und Amateure oder Masters erreichen, erhalten diese das Preisgeld für die Platzierungen 1 bis 3 nach dem Preisgeldschema Elite und Amateure bzw. Masters Serie
Das Preisgeld für die Elite und Amateure und Masters wird davon nicht betroffen.



INTERSTUHL CUP



interstuhl

R+V
Die Besten werden belohnt.



EMELE
Werbetchnik

interstuhl

15. Trikot- und Zusatzprämien

In den Wettbewerben **INTERSTUHL SENIOR-Serie**, **INTERSTUHL MASTERS-Serie** und **INTERSTUHL CUP-Serie** ist das **INTERSTUHL CUP-Leadertrikot**; im Wettbewerb **INTERSTUHL CUP-Serie** ist zusätzlich das **R+V-Sprint-Leadertrikot** mit Prämien hinterlegt (jedoch nur beim sichtbaren Tragen des Trikots bei der entsprechenden Etappe).

Für die Jahres-Gesamt-Sprintwertung in allen Klassen sind zusätzliche Barpreise ausgelobt

16. Vorgesehene Preisgelder Gesamtwertung

Die vorgesehenen Preis-Übersichten können sich je nach gemeldeter Gesamt-Teilnehmerzahl und Anzahl der Wettbewerbe noch verändern.

INTERSTUHL Senior Serie	INTERSTUHL Masters Serie	INTERSTUHL Cup Amateure	INTERSTUHL Cup Elite
25 Preise im Gesamtwert von 1000 Euro	25 Preise im Gesamtwert von 1000 Euro	25 Preise im Gesamtwert von 1000 Euro	25 Preise im Gesamtwert von 2000 Euro

Alle Tages- und Gesamtwertungs-Preisgelder, sowie die Trikot- und Sprintprämien werden nach Serienabschluss auf das jeweilige Vereinskonto überwiesen.



INTERSTUHL CUP



interstuhl

R+W
Die Besten werden belohnt.



EMELE
Werbetchnik

interstuhl

17. Aufruf zu den Tages-Siegerehrungen

Aufruf zur Tagessieger Ehrung 2024								
INTERSTUHL CUP SENIOR-Serie	Tagessieger	Senioren 4/3	Frauen	U19 w	U17 w	ISC Leader		Sträuße / Ehrengaben
Podium	1 bis 3	1	1	1	1	1		8
ORGA	Schleife Rang 1							
Aussrichter	Strauß o. Ehrengaben	Strauß o. Ehrengaben	Strauß o. Ehrengaben	Strauß o. Ehrengaben	Strauß o. Ehrengaben	Strauß o. Ehrengaben		
INTERSTUHL CUP MASTERS-Serie	Tagessieger	Masters 2	Masters 3	U17 m		ISC Leader		
Podium	1 bis 3	1	1	1		1		7
ORGA	Schleife Rang 1							
Aussrichter	Strauß o. Ehrengaben	Strauß o. Ehrengaben	Strauß o. Ehrengaben	Strauß o. Ehrengaben		Strauß o. Ehrengaben		
INTERSTUHL CUP-Serie	Tagessieger	Elite	Amateure	U19 m	Sprint Tag	Sprint Leader	ISC Leader	
Podium	1 bis 3	1	1	1	1	1	1	9
ORGA	Schleife Rang 1							
Aussrichter	Strauß o. Ehrengaben	Strauß o. Ehrengaben	Strauß o. Ehrengaben	Strauß o. Ehrengaben	Strauß o. Ehrengaben	Strauß o. Ehrengaben	Strauß o. Ehrengaben	

Anmerkung: Die hier aufgeführten Podiumsaufrufe stellen die Mindestzahl dar. Jeder ausrichtende Verein kann in der Tagesausschreibung weitere Ehrengaben ausloben. Der ausrichtende Verein stellt dann die zusätzlichen Ehrengaben zur Verfügung.



INTERSTUHL CUP



interstuhl

R+W
Die Besten werden schneller.

sebamed
Wissenschaft für gesunde Haut

EMELE
Werbetchnik

interstuhl

18. Sanktionen

In der WB Straße sind im Anhang A Sanktionen bei nicht regelkonformem Verhalten von Sportlern und Betreuern aufgeführt. Diese sind uneingeschränkt gültig.

In der nachfolgenden Übersicht werden diese auf die Besonderheiten des INTERSTUHL-Cup erweitert, konkretisiert und zusammengefasst:

Verhalten / Verstoß	Sanktion
Nichtteilnahme an der Tages- oder Jahres-Siegerehrung	€ 30,-
Training / Warmfahren auf der Rennstrecke, während ein Rennen läuft	€ 30,-
Training / Warmfahren auf der Rennstrecke während ein Rennen läuft, im Wiederholungsfall	Ausschluss aus dem Tageswettbewerb
Startnummer nicht lesbar	Nichtaufnahme ins Tagesergebnis
Nichtabgeben der Startnummer am Ende der Rennserie	50,-€
Wegwerfen von Umverpackungen	30,-€
Nichteinhalten der Trikotbestimmungen	30 €
Nichteinhalten der Materialbestimmungen	30 €
Auflegen der Unterarme auf den Lenker	Disqualifikation und 30 €
Nichterscheinen zum Wiegen direkt nach dem Zieleinlauf ohne Umwege	30 € und Nichtaufnahme ins Tagesergebnis
Nichterscheinen zur Übersetzungskontrolle direkt nach dem Zieleinlauf ohne Umwege	20 € und Nichtaufnahme ins Tagesergebnis
Verlassen der Fahrlinie bei Ziel- und/oder Wertungssprints mit Behinderung	Distanzierung auf den letzten Platz seiner Gruppe und 30 €
Beleidigung / Behinderung anderer Sportler oder Zuschauer während des Rennens	30 € und Herausnahme aus dem Rennen
Beleidigen von Mitgliedern des KK	50 € und Herausnahme aus dem Rennen



INTERSTUHL CUP



interstuhl

R+V
Die Besten versichern.

55
sebamed
Wissenschaft für gesunde Haut

EMELE
Werbetechnik

interstuhl

Unerlaubtes Betreten des Kampfrichterwagens bei Rundstrecken u. Strassenrennen	10 €
Verpflegen außerhalb der gekennzeichneten Verpflegungs- u. Materialzone	10 €
Befahren der Rennstrecke gegen die Fahrtrichtung während des Rennbetrieb	20 €
Materialwechsel außerhalb der gekennzeichneten Verpflegungs- u. Materialzone	10 €